

**SI** <sup>ⓘ</sup> **Okno za prikaz časa in temperature**. Prikaz časa je od 1 ure do 9 ur. Prikaz temperature je 45°, 50° in 55° tri možnosti.

**Ⓢ** **Nastavitev temperature**. S pritiskom gumba za temperaturo glede na vaše potrebe nastavite eno od temperatur (45°, 50° ali 55°).

**Ⓢ** **Stikalo za vklop (ON/OFF)/nastavitev časa/ Funkcija zaščite pred otroki**. Enkratni pritisek na tipko VKLOP/IZKLOP vklopi sušilnik brisač in je ves čas vključen. Če drugič pritisnete gumb VKLOP/IZKLOP, se prikaže nastavitev časa 1 ura, enkratni pritisek poveča za 1 uro, najdaljši čas je 9 ur.

<b>Bezpečnostni opatření</b>
Bezpečnostné opatrenia/Safety Precautions/Sicherheitsvorkehrungen/Меры безопасности/Măsurii de siguranță/Мерки за безопасност/Sigurnosne mjere opreza/Varnostni ukrepi

**CZ**

- Pokud jsou vyžadovány jakékoli externí kabelové tvarovky, musíte během zapojování úplně vypnout napájení. Veškeré práce na elektronizalaci by měl provádět kvalifikovaný elektrikář. Kdykoli během zapojování musí zůstat napájení odpojeno.
- Tento výrobek je dodáván s namontovanou tříkolkovou zásuvkou a třížilovým kabelem, aby se předešlo jakémukoli riziku nebo nebezpečí, musí být uzemněn.
- Tento produkt je navržen pro provoz při 220–240V.
- Aby se předešlo jakémukoli možnému riziku nebo nebezpečí, jakoukoli změnu nebo opravu poškozených vnitřních vodičů musí provést kvalifikovaný technik, který je považován za kvalifikovaného podle průmyslového standardu.
- Při přemísťování produktu se ujistěte, že hlavní část produktu je správně drženy a pohybují se a není tažen kabelem, aby nedošlo k poškození.
- Jakékoli tvrdé drhnutí nebo poskrábání povrchu výrobku je přísně zakázáno, stejně jako použití jakýchkoli čisticích prostředků, které obsahují kyseliny nebo korozivní látky.

**Varování**

- Používejte pouze k sušení textílií navlhčených vodou.
- Původní vodič nelze vyměnit, pokud je nefunkční, je třeba vyměnit celý výrobek.
- Pokud je spotřebič napájen z prodlužovací šňůry nebo přenosné elektrické zásuvky a prodlužovací šňůra nebo elektrická přenosná zásuvka by měla být umístěna tak, aby nebyla vystavena stříkající vodě nebo nadměrné vlhkosti.
- Tento spotřebič není určen k tomu, aby ho používaly osoby (včetně dětí) se sníženými fyzickými, smyslovými nebo duševními schopnostmi nebo nedostatkem zkušeností a znalostí, pokud na ně nebude dohlížet nebo na ně nebude dohlížet osoba odpovědná za jejich bezpečnost nebo na ně nebude mít pokyny ohledně používání spotřebiče. .
- Děti by měly být pod dozorem, aby bylo zajištěno, že si se spotřebičem nebudou hrát.
- Aby se předešlo nebezpečí pro velmi malé děti, měl by být tento spotřebič instalován tak, aby nejnižší vyhlívaná kolejnička byla alespoň 600 mm nad podlahou.
- Pokud je poškozen napáječ kabel, musí jej vyměnit výrobce nebo jeho servisní zástupce podobně kvalifikované osoby, aby se předešlo nebezpečí.

**POZOR - POVRCH JEDNOTKY JE PŘI ZAPNUTÍ HORKÝ**

**SK**

- Ak sú potrebné akékoľvek externé káblové pripojky, musíte počas zapájania úplne vypnúť napájanie. Všetky práce na elektrickom zapojení by mal vykonávať kvalifikovaný elektrikár. Keďkoľvek počas zapojenia musí zosť napájanie odpojené.
- Tento výrobok sa dodáva s namontovanou trojkolkovou zásuvkou a trojžilovým káblom, aby sa predišlo akýmkoľvek rizikám alebo nebezpečenstvám, musí byť uzemnený.
- Tento produkt je navrhnutý na prevádzku pri 220–240V.
- Aby sa predišlo akémukoľvek možnému riziku alebo nebezpečenstvu, akúkoľvek zmenu alebo opravu poškodených vnútorných káblov musí vykonať kvalifikovaný technik, ktorý je kvalifikovaný podľa priemyselnej normy.
- Pri presúvaní produktu sa uistite, že hlavná časť produktu je správne držaná a pohybuje sa a nie je táhaná káblom, aby sa predišlo poškodeniu.
- Akékoľvek tvrdé drhnutie alebo skrabanie na povrchu výrobku je prísne zakázané, rovnako ako používanie akýchkoľvek čistiacich prostriedkov, ktoré obsahujú kyseliny alebo korozívne činidlá.

**Varovanie**

- Používajte iba na sušenie textílií, ktoré boli navlhčené vodou.
- Pôvodný vodič nie je možné vymeniť, keď je nefunkčný, treba vymeniť celý výrobok.
- Ak je spotrebič napájaný z predlžovacieho kábla alebo prenosného elektrického výstupného zariadenia a predlžovací kábel alebo prenosné elektrické výstupné zariadenie by malo byť umiestnené tak, aby nebolo vystavené striekanju alebo nadmernej vlhkosti.
- Tento spotrebič nie je určený na to, aby ho používali osoby (vrátane detí) so zníženými fyzickými, zmyslovými alebo duševnými schopnosťami alebo s nedostatkom skúseností a znalostí, pokiaľ nie sú pod dohľadom osoby zodpovednej za ich bezpečnosť alebo im nedala pokyny týkajúce sa používania spotrebiča. .
- Deti by mali byť pod dozorom, aby sa zabezpečilo, že sa so spotrebičom nebudú hrať
- Aby sa predišlo nebezpečenstvu pre veľmi malé deti, tento spotrebič by mal byť inštalovaný tak, aby najnižšia vyhlívaná kolajnička bola aspoň 600 mm nad podlahou.
- Ak je napájač kábel poškodený, musí ho vymeniť výrobca alebo jeho servisný zástupca podobne kvalifikované osoby, aby sa predišlo nebezpečenstvu.

**UPOZORNENIE - POVRCH JEDNOTKY JE PŘI ZAPNUTÍ HORŮČÍ**

**UK**

- When any external wire fittings are required, you must cut the power off completely during wiring. All electrical wiring work should be done by a qualified electrician. At any time during wiring, the power must remain disconnected.
- This product is supplied with a fitted three pin socket and three-wire cable, to avoid any risks or danger it must be earthed.
- This product is designed to operate at 220–240V.
- To avoid any possible risk or danger, any change of or repair to the damaged internal wires must be done by a qualified technician who is deemed qualified by the industry standard.
- When moving the product, ensure the main part of the product is properly held and move and not dragged by the cable to prevent damage.
- Any hard scrubbing or scratching to the product surface is strictly prohibited, as is the use of any cleaning products which contain acid or corrosive agents.

**Warning**

- Only use for drying textiles which have been dampened by water.
- The original wire cannot be replaced, when it is unworkable, the whole product should be replaced.

Funkcija otroške ključavnice se samodejno vnese 30 sekund po zagonu, nastavitve časa in temperature pa ni mogoče upravljati. Za odklepanje držite gumb za VKLOP/IZKLOP 3 sekunde in funkcija se vrne v normalno stanje.

Dolgo pritisnite 4 sekunde za samodejni izklop, ko ga ne uporabljate, grelnik brisač bo v stanju pripravljenosti.

Po izklopu se znova vklopi, samodejno privzeto zapomni zadnji nastavljeni čas. Po potrebi lahko ponastavite čas.

<b>RO</b>
<b>BEZPEČNOSTNI OPATRENIJA</b>

- If the appliance is supplied from a cord extension set or electric portable outlet device, and the cord extension set or electric portable outlet device should be positioned so that it is not subject to splashing or excessive moisture.
- This appliance is not intended for use by person (including children) with reduced physical, sensory or mental capabilities, or lack of experience and knowledge, unless they have been given supervision or instruction concerning use of the appliance by a person responsible for their safety.
- Children should be supervised to ensure that they do not play with the appliance.
- In order to avoid a hazard for very young children, this appliance should be installed so that the lowest heated rail is at least 600 mm above the floor.
- If the supply cord is damaged, it must be replaced by the manufacturer, its service agent similarly qualified persons in order to avoid a hazard.

**CAUTION- SURFACE OF UNIT IS HOT WHEN ON!**

**DE**

- Wenn externe Kabelanschlüsse erforderlich sind, müssen Sie während der Verkabelung den Strom vollständig abschalten. Alle elektrischen Verkabelungsarbeiten sollten von einem qualifizierten Elektriker durchgeführt werden. Während der Verkabelung muss der Strom jederzeit abgeschaltet bleiben.
- Dieses Produkt wird mit einer eingebauten dreipoligen Steckdose und einem dreidrädrigen Kabel geliefert. Um Risiken oder Gefahren zu vermeiden, muss es geerdet werden.
- Dieses Produkt ist für den Betrieb mit 220-240 V ausgelegt.
- Um mögliche Risiken oder Gefahren zu vermeiden, muss jede Änderung oder Reparatur der beschädigten internen Kabel von einem qualifizierten Techniker durchgeführt werden, der nach Industriestandard als qualifiziert gilt.
- Achten Sie beim Bewegen des Produkts darauf, dass der Hauptteil des Produkts richtig gehalten und bewegt wird und nicht am Kabel gezogen wird, um Schäden zu vermeiden.
- Jedes starke Schrubben oder Kratzen der Produktoberfläche ist strengstens verboten, ebenso wie die Verwendung von Reinigungsmitteln, die Säure oder ätzende Mittel enthalten.

**Warnung**

- Nur zum Trocknen von Textilien verwenden, die mit Wasser angefeuchtet wurden. Das Originalkabel kann nicht ersetzt werden. Wenn es nicht funktioniert, muss das gesamte Produkt ausgetauscht werden.
- Wenn das Gerät über ein Verlängerungskabel oder eine tragbare elektrische Steckdose versorgt wird, muss das Verlängerungskabel oder die tragbare elektrische Steckdose so positioniert werden, dass es keinem Spritzwasser oder übermäßiger Feuchtigkeit ausgesetzt ist.
- Dieses Gerät ist nicht für die Verwendung durch Personen (einschließlich Kinder) mit eingeschränkten körperlichen, sensorischen oder geistigen Fähigkeiten oder mangelnder Erfahrung und Kenntnissen vorgesehen, es sei denn, sie werden von einer für ihre Sicherheit verantwortlichen Person beaufsichtigt oder in die Verwendung des Geräts eingewiesen.
- Kinder müssen beaufsichtigt werden, um sicherzustellen, dass sie nicht mit dem Gerät spielen.
- Um eine Gefährdung für sehr kleine Kinder zu vermeiden, muss dieses Gerät so installiert werden, dass die unterste Heizschiene mindestens 600 mm über dem Boden liegt.
- Wenn das Netzkabel beschädigt ist, muss es vom Hersteller, seinem Kundendienst oder ähnlich qualifizierten Personen ersetzt werden, um eine Gefährdung zu vermeiden.

**VORSICHT – DIE OBERFLÄCHE DES GERÄTS IST HEISS, WENN ES EINGESCHALTET IST**

**RU**

- Если требуются какие-либо внешние фитинги для проводов, необходимо полностью отключить питание во время подключения. Все электромонтажные работы должен выполнять квалифицированный электрик. В любой момент во время подключения питание должно оставаться отключенным.
- Данное изделие поставляется со встроеной трехконтактной розеткой и трехпроводным кабелем. Во избежание каких-либо рисков и опасностей его необходимо заземлить.
- Этот продукт рассчитан на работу при напряжениях 220–240 В.
- Во избежание любого возможного риска или опасности любая замена или ремонт поврежденных внутренних проводов должен выполняться квалифицированным техническим специалистом, который считается квалифицированным в соответствии с отраслевым стандартом.
- При перемещении продукта убедитесь, что основная часть продукта правильно удерживается и перемещается, а не тянется за кабель, чтобы предотвратить повреждение.
- Строго запрещено тереть или царапать поверхность изделия, а также использовать любые чистящие средства, содержащие кислоты или коррозионные вещества.

**Предупреждение**

- Используйте только для сушки тканей, смоченных водой.
- Оригинальный провод не может быть заменен, если он неработоспособен, следует заменить все изделие.
- Если питание прибора осуществляется от удлинителя шнура или переносного электрического устройства, то удлинитель шнура или переносное электрическое устройство розетки следует расположить так, чтобы на него не попадали брызги или избыточная влага.
- Этот прибор не предназначен для использования лицами (включая детей) с ограниченными физическими, сенсорными или умственными способностями или с недостатком опыта и знаний, за исключением случаев, когда они находятся под присмотром или проинструктированы относительно использования прибора лицом, ответственным за их безопасность.

- Необходимо следить за тем, чтобы дети не играли с прибором.
- Во избежание опасности для очень маленьких детей этот прибор следует устанавливать так, чтобы самая нижняя направляющая обогреха находилась на высоте не менее 600 мм над полом.
- Если шнур питания поврежден, во избежание опасности он должен быть заменен производителем, его сервисным агентом или квалифицированным персоналом.

**ВНИМАНИЕ! ПОВЕРХНОСТЬ ПРИБОРА ВКЛЮЧЕНА ГОРЯЧАЯ!**

**BO**

- Când sunt necesare armături de cablu externe, trebuie să întrepruți complet alimentarea în timpul cablajului. Toate lucrările de cablare electrice trebuie efectuate de un electrician calificat. În orice moment în timpul cablării, alimentarea trebuie să rămână deconectată.
- Acest produs este livrat cu o priză cu trei pini și un cablu cu trei fire, pentru a evita orice riscuri sau pericol, trebuie să fie împământat.
- Acest produs este proiectat să funcționeze la 220–240V.
- Pentru a evita orice risc sau pericol posibil, orice schimbare sau reparare a cablurilor interne deteriorate trebuie efectuată de un tehnician calificat, care este considerat calificat de standardul industriei.
- Când mutați produsul, asigurați-vă că partea principală a produsului este ținută și mutată corect și nu este târâtă de cablu pentru a preveni deteriorarea.
- Orice spălare tare sau zgâriere pe suprafața produsului este strict interzisă, la fel ca și utilizarea oricărui produs de curățare care conține acizi sau agenți corozivi.

**Avertizare**

- Utilizați numai pentru uscarea textilelor care au fost umezite cu apă.
- Firul original nu poate fi înlocuit, atunci când este imposibil, întregul produs trebuie înlocuit.
- Dacă aparatul este alimentat de la un set de prelungire a cablului sau un dispozitiv electric portabil de priză, iar setul de prelungire a cablului sau dispozitivul de priză electric portabil trebuie poziționat astfel încât să nu fie supus stropirii sau umezeții excesive.
- Acest aparat nu este destinat utilizării de către persoane (inclusiv copii) cu capacități fizice, senzoriale sau mentale reduse sau cu lipsă de experiență și cunoștințe, cu excepția cazului în care acestea au fost supravegheate sau instruite cu privire la utilizarea aparatului de către o persoană responsabilă pentru siguranța lor.
- Copiii trebuie supravegheați pentru a se asigura că nu se joacă cu aparatul.
- Pentru a evita un pericol pentru copii foarte mici, acest aparat trebuie instalat astfel încât cea mai de jos șină încălzită să fie la cel puțin 600 mm deasupra podelei.
- Dacă cablul de alimentare este deteriorat, acesta trebuie înlocuit de către producător, agentul său de servicii, persoane calificate similare, pentru a evita un pericol.

**ATENȚIE - SUPRAFATA UNITATII ESTE FIERBINĂ CÂND ACTIVĂ**

**BG**

- Когато са необходими външни кабелни фитинги, трябва да изключите напълно захранването по време на окабеляването. Всички работи по електрическото окабеляване трябва да се извършват от квалифициран електротехник. По всяко време на окабеляването захранването трябва да остане изключено.
- Този продукт се доставя с монтиран триконтактен контакт и трижилен кабел, за да се избегнат всякакви рискове или опасности, той трябва да бъде заземен.
- Този продукт е проектиран да работи при 220–240V.
- За да избегнете всякакъв възможен риск или опасност, всяка промяна или ремонт на повредените вътрешни кабели трябва да се извършва от квалифициран техник, който се счита за квалифициран според индустриалния стандарт.
- Когато премествате продукта, уверете се, че основната част на продукта е правилно задржана и се движи, а не влечена от кабела, за да предотвратите повреда.
- Всяко силно търкане или надраскване на повърхността на продукта е строго забранено, както и използването на всякакви почистващи продукти, които съдържат киселина или корозивни агенти.

**Внимание**

- Използвайте само за сушене на текстил, който е навлажен с вода.
- Оригиналният проводник не може да бъде заменен, когато не работи, трябва да се смени целият продукт.
- Ако уредът се захранва от комплект за удължаване на кабела или преносим електрически контакт, комплектът за удължаване на кабела или преносим електрически контакт трябва да бъдат разположени така, че да не са подложени на пръски или прекомерна влага.
- Този уред не е предназначен за използване от лица (включително деца) с намалени физически, сетивни или умствени способности или липса на опит и познания, освен ако не са били наблюдавани или инструктирани относно използването на уреда от лице, отговорно за тяхната безопасност.
- Деца трябва да бъдат наблюдавани, за да се гарантира, че не си играят с уреда.
- За да се избегне опасност за много малки деца, този уред трябва да се монтира така, че най-ниската нагреваема релса да е поне на 600 mm над пода.
- Ако захранващият кабел е повреден, той трябва да бъде сменен от производителя, негов сервисен агент с подобна квалификация, за да се избегне опасност.

**ВНИМАНИЕ- ПОВЪРХНОСТА НА МОДУЛА Е ГОРЕЩА ПРИ ВКЛЮЧВАНЕ**

**HR**

- Kada su potrebni bilo kakvi vanjski spojevi žice, morate potpuno isključiti napajanje tijekom ožičenja. Sve radove na električnom ožičenju treba obaviti kvalificirani električar. U bilo kojem trenutku tijekom ožičenja, napajanje mora ostati isključeno.
- Ovaj proizvod se isporučuje s ugrađenom tropolnom utičnicom i trožilnim kablom, kako bi se izbjegli rizici ili opasnosti, mora biti uzemljen.
- Ovaj proizvod je dizajniran za rad na 220–240V.
- Kako bi se izbjegoa svaki mogući rizik ili opasnost, svaku promjenu ili popravak oštećenih unutarnjih žica mora obaviti kvalificirani tehničar koji se smatra kvalificiranim prema industrijskim standardima.
- Kada premješate proizvod, provjerite je li glavni dio proizvoda pravilno držan i pomaknut, a ne vučen za kabel kako biste spriječili oštećenje.
- Strogo je zabranjeno bilo kakvo trljanje ili grebanje površine proizvoda, kao i korištenje bilo kakvih proizvoda za čišćenje koji sadrže kiseline ili korozivna sredstva.

**Upozorenje**

- Koristite samo za sušenje tekstila navlaženog vodom.
- Originalna žica se ne može zamijeniti, ako je neispravna, treba zamijeniti cijeli proizvod.
- Ako se uređaj napaja iz produžnog kabela ili prijenosne elektrčne utičnice, produžni kabel ili prijenosna električna utičnica trebaju biti postavljeni tako da nisu izloženi prskanju ili prekomjernoj vlazi.
- Ovaj uređaj nije namijenjen za korištenje od strane osoba (uključujući djecu) sa smanjenim fizičkim, osjetilnim ili mentalnim sposobnostima, ili nedostatkom iskustva i znanja, osim ako su pod nadzorom ili upute u vezi s korištenjem uređaja od strane osobe odgovorne za njihovu sigurnost.
- Djecu treba nadzirati kako bi se osiguralo da se ne igraju s uređajem.
- Kako bi se izbjegla opasnost za vrlo male djecu, ovaj uređaj treba postaviti tako da je najniža grijana tračnica najmanje 600 mm iznad poda.
- Ako je napojni kabel oštećen, mora ga zamijeniti proizvođač, njegov servisni agent slično kvalificirane osobe kako bi se izbjegla opasnost.

**OPREZ- POVRŠINA JEDINICE JE VRUČA KADA JE UKLJUČENA**

**SI**

- Če so potrebni kakršni koli zunanji priključki za žice, morate med ožičenjem popolnoma izklopiti napajanje. Vsa dela na električni napeljavi mora opraviti usposobljen električar. Kadar koli med ožičenjem mora biti napajanje izključeno.
- Ta izdelek je dobavljen z nameščeno tripolno vtičnico in trižilnim kablom, da se izogne morebitnim tveganjem ali nevarnostim, mora biti ozemljen.
- Ta izdelek je zasnovan za delovanje pri 220–240 V.
- Da bi se izognili morebitnemu tveganju ali nevarnosti, mora vsako spremembo ali popravilo poškodovanih notranjih žic opraviti usposobljen tehnik, ki velja za usposobljenega po industrijskem standardu.
- Pri premikanju izdelka se prepričajte, da je glavni del izdelka pravilno držan in premikan ter da ga ne vleče kabel, da preprečite poškodbe.
- Strogo je prepovedano kakršno koli trdo drgnjenje ali praskanje po površini izdelka, kot tudi uporaba kakršnih koli čistil, ki vsebujejo kisline ali jedka sredstva.

**Opozorilo**

- Uporabljajte samo za sušenje tekstila, ki je bil navlažen z vodo.
- Originalne žice ni mogoče zamenjati, če je neuporabna, je treba zamenjati celoten izdelek.
- Če se naprava napaja iz podaljška kabla ali prenosne električne vtičnice, mora biti podaljšek kabla ali prenosna električna vtičnica nameščena tako, da ni izpostavljena brizganju ali prekomerni vlazi.
- Ta naprava ni namenjena uporabi s strani oseb (vključno z otroki) z zmanjšanimi fizičnimi, senzoričnimi ali duševnimi sposobnostmi ali s pomanjkanjem izkušenj in znanja, razen če jih oseba, ki je odgovorna za njihovo varnost, nadzoruje ali jim daje navodila glede uporabe naprave.
- Otroke je treba nadzorovati, da se zagotovi, da se ne igrajo z napravo.
- Da bi se izognili nevarnosti za zelo majhne otroke, mora biti ta aparat nameščen tako, da je najnižja ogrevana tirnica vsaj 600 mm nad tlemi.
- Če je napajalni kabel poškodovan, ga mora zamenjati proizvajalec, njegov servisni zastopnik in podobno usposobljena oseba, da se izogne nevarnosti.

**POZOR – POVRŠINA ENOTE JE OB VKLOPU VRUČA**



**Návod** / Návod / Manual / Anleitung / Инструкция / Instrucțiuni / Утъвание / Upute / Navodila

## Elektrický sušák ručníků

Elektrický sušák utěrākov / Electric towel dryer / Elektrischer Handtuchtrockner /

Электрический полотенцесушитель / Uscător de prosoape electric / Электрическа сушилиня за кърпи /

Električno sušilo za ručnike/ Električni sušilnik za brisače

<b>704153110, 704153111, 704153120, 704153121, 704153130, 704153131</b>
<b>704153140, 704153141, 704153144</b>

<b>704151010, 704151011, 704153011, 704154011, 704151014, 704153015, 704154015, 704155015, 704151000, 704151001, 704151004</b>
--

<b>704151080, 704151081, 704153081, 704154081, 704151084, 704153085, 704154085, 704155085, 704151040, 704151041, 704151044, 704151050, 704151051, 704151054, 704151060, 704151061, 704151064</b>
--

<b>704151080, 704151081, 704153081, 704154081, 704151084, 704153085, 704154085, 704155085, 704151040, 704151041, 704151044, 704151050, 704151051, 704151054, 704151060, 704151061, 704151064</b>
--

<b>704151080, 704151081, 704153081, 704154081, 704151084, 704153085, 704154085, 704155085, 704151040, 704151041, 704151044, 704151050, 704151051, 704151054, 704151060, 704151061, 704151064</b>
--

<b>704151080, 704151081, 704153081, 704154081, 704151084, 704153085, 704154085, 704155085, 704151040, 704151041, 704151044, 704151050, 704151051, 704151054, 704151060, 704151061, 704151064</b>
--

**CZ** **Před použitím tohoto produktu si prosím pečlivě přečtete následující pokyny a uschovejte je pro budoucí použití.** Tento vyhřívaný věšák na ručníky je určen k sušení. Je vhodný do koupelny a kuchyní v domácnostech, v hotelích a restauracích.

**Upozornění:**

Tento spotřebič je určen pouze k sušení textílií vypraných ve vodě.

**SK** **Pred použitím tohto produktu si pozorne prečítajte nasledujúce pokyny a uschovajte ich pre budúce použitie.** Tento vyhrievaný vešiak na ručníky je určený na sušenie. Je vhodný pre domáce kúpeľne a kuchyne, ako v hoteloch a reštauráciách.

**Upozomenie:**

Tento spotrebiteľ je určený len na sušenie textílií praných vo vode.

**UK** **Before using this product, please read the following instructions carefully and keep for future reference.** This heated towel rail, is designed for drying. It is suitable for household bathrooms and kitchens, as in hotels and restaurants.

**Warning:**

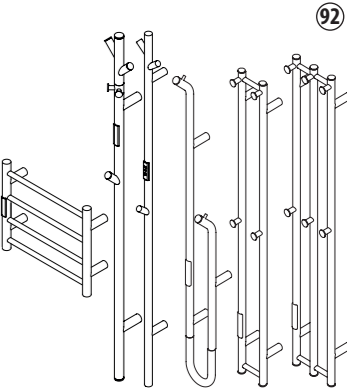
This appliances is intended only for drying textiles washed in water.

**DE** **Lesen Sie die folgenden Anweisungen vor der Verwendung dieses Produkts sorgfältig durch und bewahren Sie sie für spätere Verwendung auf.** Dieser beheizte Handtuchhalter ist zum Trocknen bestimmt. Er ist für Badezimmer und Küchen in Privathaushalten, wie in Hotels und Restaurants, geeignet.

**Warning:** Dieses Gerät ist nur zum Trocknen von in Wasser gewaschenen Textilien bestimmt.

**RU** **Перед использованием этого продукта внимательно прочитайте следующие инструкции и сохраните их для дальнейшего использования.** Данный полотенцесушитель, предназначен для сушки. Подходит для бытовых ванных комнат и кухонь, а также для отелей и ресторанов.

**Предупреждение:** Данное устройство предназначено только для сушки тканей, выстиранных в воде.



**92**

**Na závady vzniklé nedodržením návodu se záruka nevztahuje.**

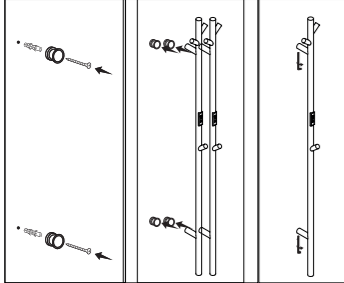
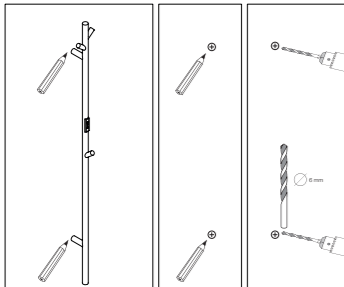
**Na závady vzniknuté nedodržením návodu sa záruka nevzťahuje. / The warranty does not apply for defects caused by the instructions. / Die Garantie bezieht sich nicht auf Mängel, die durch Nichteinhalten der Anleitung entstanden. / На дефекты, возникшие в результате несоблюдения инструкции, гарантия не распространяется. / Garanția nu se poate aplica pentru defectele produse de nerespectarea instrucțiunilor. / Гаранцията не се отнася за повреди възникнали поради неспазване на утъването. / Neispravnosti uzrokovane nepridržavanjem uputa ne pokrivaju jamstvo. / Napake, ki nastanejo zaradi nepoupoštevanja navodil, niso zajete v garanciji.**

**DOVOZCE** / Importer: BEMETA DESIGN s.r.o., Žatčany 28, 664 53 Czech republic, www.bemeta.cz

## Instalace:

Instalácia / Installation / Installation / Монтаж / Instalare / Инсталация / Montaža / Nameštitev:

**704151010, 704151011, 704153011, 704154011, 704151014, 704153015, 704154015, 704155015, 704151000, 704151001, 704151004, 704153140/704153141/704153144**



**CZ** **Sestavení elektrických sušáků ručníků 704153140, 704153141, 704153144**

- Opatrně vyjměte topné těleso z krabice.
- Opatrně zasuňte topný drát s puzdrem do spodní trubky. **Pozor na porušení topného drátu.**
- Povolte šestihranný šroub, poté připojte držák s háčkem ke spodní trubce a šroub utáhněte.

**SK** **Zostavenie elektrických sušiarok uterákov 704153140, 704153141, 704153144**

- Opatme vyťahnite topné teleso z krabice.
- Opatme zasuňte topný drôt s puzdrom do spodnej rúrky. **Pozor na poškodenie topného drôtu.**
- Povoľte šesťhrannú skrutku, potom pripojte držiak s háčikom k spodnej rúrke a skrutku utiahnite.

**UK** **Assembling electric towel rails 704153140, 704153141, 704153144**

- Carefully remove the heated towel rail from the box.
- Carefully insert the heating wire with the sleeve into the lower tube. **Beware of damage to the heating wire.**
- Loosen the hex screw, then attach the hook holder to the lower tube and tighten the screw.

**DE** **Montage von elektrischen Handtuchwärmern 704153140, 704153141, 704153144**

- Nehmen Sie den elektrischen Handtuchwärmer vorsichtig aus der Verpackung / aus dem Karton.
- Führen Sie den Heizdraht mit der Schutzhülle vorsichtig in das untere Rohr ein. **Achten Sie darauf, den Heizdraht nicht zu beschädigen.**
- Lösen Sie die Sechskantschraube, befestigen Sie den Hakenhalter am unteren Rohr und ziehen Sie die Schraube fest.

**RU** **Сборка электрических полотенцесушителей 704153140, 704153141, 704153144**

- Осторожно извлеките электрический полотенцесушитель из коробки.
- Осторожно вставьте нагревательный провод в ступицу в нижнюю трубку. **Будьте осторожны, чтобы не повредить нагревательный провод.**
- Ослабьте шестигранный винт, затем прикрепите держатель крючка к нижней трубке и затяните винт.

**RO** **Asamblarea uscătoarelor electrice pentru prosoape 704153140, 704153141, 704153144**

- Scoateți cu grijă uscătorul electric pentru prosoape din cutie.
- Introduceți cu grijă firul de încălzire împreună cu manșonul în tubul inferior. **Aveți grijă să nu deteriorați firul de încălzire.**
- Slabiți șurubul hexagonal, apoi atașați suportul cârligului la tubul inferior și strângeți șurubul.

**BG** **Сглобяване на електрически сушилки за кърпи 704153140, 704153141, 704153144**

- Внимателно извадете електрическата сушилка за кърпи от кутията.
- Внимателно поставете нагревателния проводник с ступката в долната тръба. **Внимавайте да не повредите нагревателния проводник.**
- Разхлабете шестостенния винт, след което прикрепете държача на куката към долната тръба и затегнете винта.

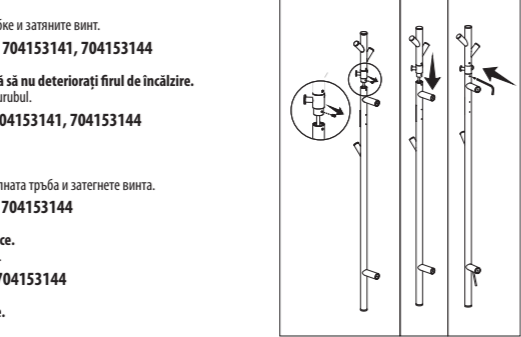
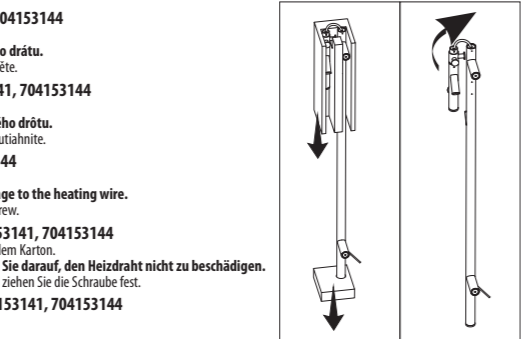
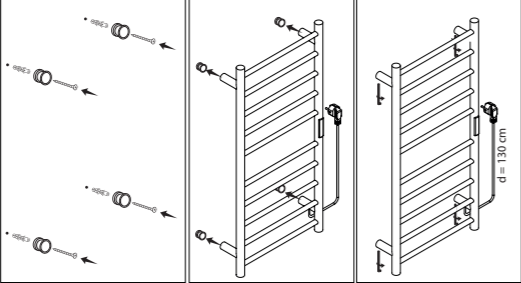
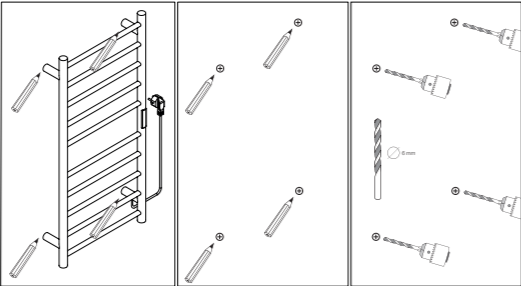
**HR** **Sastavljanje električnih sušača ručnika 704153140, 704153141, 704153144**

- Pažljivo izvadite električni sušač ručnika iz kutije.
- Pažljivo umetnite grijaču žicu s čahurom u donju cijev. **Pazite na oštećenje grijače žice.**
- Otpustite šesterokutni vijak, zatim pričvrstite držač kuke na donju cijev i zategnite vijak.

**SI** **Sestavljanje električnih sušilcev brisač 704153140, 704153141, 704153144**

- Previdno odstranite električni sušilec brisač iz škatle.
- Previdno vstavite grelno žico z tulcem v spodnjo cev. **Pazite na poškodbe grelne žice.**
- Odvijte šesterkotni vijak, nato pritrdite držalo kavlja na spodnjo cev in privijte vijak.

**704151080, 704151081, 704153081, 704154081, 704151084, 704153085, 704154085, 704155085, 704151040, 704151041, 704151044, 704151050, 704151051, 704151054, 704151060, 704151061, 704151064, 704153110, 704153111, 704153120, 704153121, 704153130, 704153131**



## Instalace skrytého napájecího kabelu:

Instalácia skrytého napájacieho kábla / Installing a hidden power cable / Installation eines versteckten Stromkabels / Установка скрытого кабеля питания / Instalarea unui cablu de alimentare ascuns / Инсталиране на скрит захранващ кабел / Ugradnja skrivenog kabela za napajanje / Nameštitev skritega parajalnega kabla:

**CZ** **Průměr drážky 25 mm - lze dokoupit samostatně**

- Zkratke kabel dle potřeby.
- Odstráňte původní držák otopného tělesa.
- Přimontujte nový držák otopného tělesa.
- Připevněte na stěnu a zajistěte kryt.

**SK** **Priemer držiaka 25 mm - je možné dokúpiť samostatne**

- Zkratke kábel dle potreby.
- Odstráňte pôvodný držák otopného telesa.
- Priložte nový držák otopného telesa.
- Pripevnite na stenu a zaistite kryt.

**UK** **Holder diameter 25 mm - can be purchased separately**

- Shorten the cable as needed.
- Remove the original heater holder.
- Mount the new heater holder.
- Attach to the wall and secure the cover.

**DE** **Haltdurchmesser 25 mm - kann separat erworben werden**

- Kürzen Sie das Kabel nach Bedarf.
- Entfernen Sie die originale Kühlerhalterung.
- Montieren Sie die neue Kühlerhalterung.
- An der Wand montieren und die Abdeckung befestigen.

**RU** **Диаметр держателя 25 мм - можно приобрести отдельно**

- Укоротите кабель по мере необходимости.
- Снимите оригинальный кронштейн радиатора.
- Установите новый кронштейн радиатора.
- Закрепите на стене и закрепите крышку.

**RO** **Diametru suport 25 mm - se poate achiziționa separat**

- Scurtați cablul după cum este necesar.
- Scoateți suportul original al radiatorului.
- Instalați noul suport de radiator.
- Montați pe perete și fixați capacul.

**BG** **Диаметър на държача 25 мм - могат да бъдат закупени отделно**

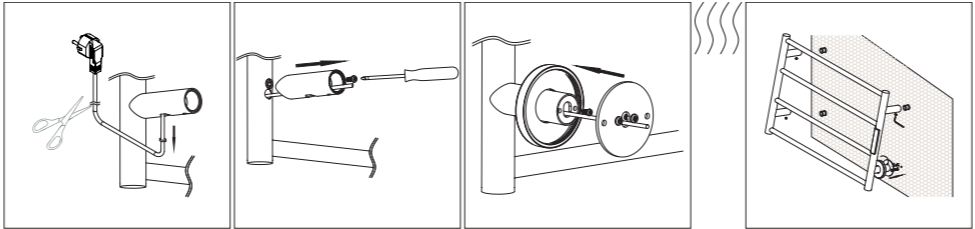
- Скъсете кабела според нужди.
- Отстранете оригиналната скоба на радиатора.
- Инсталирайте новата скоба на радиатора.
- Монтирайте към стената и закрепете капака.

**HR** **Promjer držača 25 mm - može se kupiti zasebno**

- По потреби skratite kabel.
- Uklonite originalni nosač hladnjaka.
- Ugradite novi nosač hladnjaka.
- Montirajte na zid i pričvrstite poklopac.

**SI** **Premer držala 25 mm - se lahko kupijo ločeno**

- Po potrebi skrajšajte kabel.
- Odstranite originalni nosilec hladilnika.
- Namestite nov nosilec hladilnika.
- Namestite na steno in pritrdite pokrov.



**CZ** **Průměr drážku 32 mm**

- Zkratke kabel dle potřeby.
- Upevněte na stěnu a utáhněte šrouby. Přelepte původní otvor PVC samolepkami.

**SK** **Priemer držiaka 32 mm**

- Skratke kábel podľa potreby.
- Upevnite na stenu a utiahnite skrutky. Prelepte pôvodný otvor PVC samolepkami.

**UK** **Holder diameter 32 mm**

- Shorten the cable as needed.
- Fix it on the wall and tighten the screws. Cover the original hole with PVC stickers.

**DE** **Haltdurchmesser 32 mm**

- Kürzen Sie das Kabel nach Bedarf.
- An der Wand montieren und die Schrauben festziehen. Decken Sie die ursprüngliche Öffnung mit PVC-Aufklebern ab.

**RU** **Диаметр держателя 32 мм**

- Укоротите кабель по мере необходимости.
- Закрепите на стене и затяните винты. Закройте оригинальное отверстие ПВХ-наклейками.

**RO** **Diametru suport 32 mm**

- Scurtați cablul după cum este necesar.
- Montați pe perete și strângeți șuruburile. Acoperiți deschiderea originală cu autocolante din PVC.

**BG** **Диаметър на държача 32 мм**

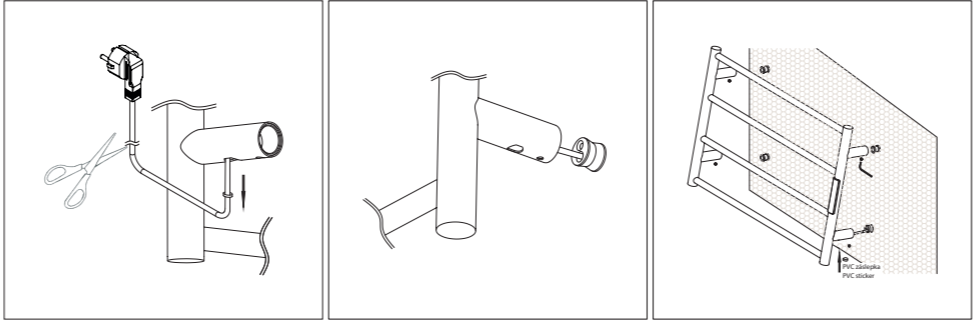
- Скъсете кабела според нуждите.
- Монтирайте на стената и затегнете винтовете. Покрийте оригиналния отвор с PVC стикери.

**HR** **Promjer držača 32 mm**

- Po potrebi skratite kabel.
- Postavite na zid i zategnite vijke. Prekrijte originalni otvor PVC naljepnicama.

**SI** **Premer držala 32 mm**

- Po potrebi skrajšajte kabel.
- Namestite na steno in privijte vijake. Prvotno odprtino pokrijte s PVC nalepkami.



**Jak používat:**

Ako používať/How to use/Wie benutzt man/Как использовать/Сum se utilizează/Как да използвам/Kako koristiti/Kako uporabiti

**CZ** Zapněte síťový zásuvku a stiskněte hlavní vypínač (ON/OFF), aby mohl být ohřívač ručníků spuštěn. Pokud jej nepoužíváte, vypněte hlavní vypínač (ON/OFF).

**Ako používať:** Po dokončení instalace odtrhněte povrchovou ochrannou fólii ovládacího panelu.

**Jak používat:** ovládací panel - viz následující obrázek.

**SK** Zapnite sieťovú zásuvku a stlačte hlavný vypínač (ON/OFF), aby mohol byť ohrievač uterákov zapnutý. Prosím vypnite hlavný vypínač (ON/OFF), keď ho nepoužívate.

**Poznamka:** Po dokončení instalácie odtrhnite povrchovú ochrannú fóliu ovládacieho panelu.

**Ako používať ovládací panel** - pozrite nasledujúci obrázok.

**UK** Switch on the wall socket and press the Power Switch (ON/OFF), so that the towel warmer can be work. Please turn off the Power Switch (ON/OFF) when you are not using it.

**Remark:** After the installation is complete, tear off the surface protective film of the control panel.

How to use the control panel - see the following image.

**DE** Schalten Sie die Steckdose ein und drücken Sie den Netzschalter (EIN/AUS), damit der Handtuchwärmer in Betrieb genommen werden kann. Schalten Sie den Netzschalter (EIN/AUS) aus, wenn Sie ihn nicht verwenden.

**Hinweis:** Ziehen Sie nach Abschluss der Installation die Oberflächenschutzfolie des Bedienfelds ab.

Verwendung des Bedienfelds – siehe folgende Abbildung.

**RU** Включите настенную розетку и нажмите выключатель питания (ВКЛ/ВЫКЛ), чтобы полотенцесушитель начал работать. Пожалуйста, выключите выключатель питания (ВКЛ/ВЫКЛ), когда вы его не используете.

**Ovládací panel**

Ovládací panel/Control panel/Bedienfeld/Панель управления/Panou de control/Контролен панел/Управljачка ploča/Nadzorna plošča

**CZ** ① **Okno zobrazení času a teploty.** Zobrazení času je od 1 hodiny do 9 hodin. Zobrazení teploty je 45°, 50° a 55° tři možnosti. ② **Nastavení teploty.** Stisknutím tlačítka teplotu nastavte podle svých potřeb jednu z teplot (45°, 50° nebo 55°).

③ **Vypínač (ON/OFF)/Nastavení času/Funkce ochrany dětské pojistky.** Jedním stisknutím tlačítka ON/OFF se sušák ručníků aktivuje a je nastalé zapnutý. Druhým stisknutím tlačítka ON/OFF zobrazíte nastavení času na 1 hodinu, jedním stisknutím zvýšíte 1 hodinu, maximální čas je 9 hodin.

Funkce dětské pojistky se automaticky aktivuje 30 sekund po zapnutí a nelze ovládat nastavení času a teploty. Podržte tlačítko ON/OFF po dobu 3 sekund pro odemknutí a funkce se vrátí do normálního stavu.

Dlouhým stisknutím 4 sekundy se automaticky vypne, když jej nepoužíváte, ohřívač ručníků bude v pohotovostním stavu. Po vypnutí znovu zapněte, ve výchozím nastavení si automaticky zapamatuje poslední nastavený čas. Cas můžete podle potřeby znovu nastavit.

**SK** ① **Okienko zobrazenia času a teploty.** Zobrazenie času je od 1 hodiny do 9 hodin. Zobrazenie teploty je 45°, 50° a 55° tri možnosti.

② **Nastavenie teploty.** Stlačením tlačidla teploty nastavte podľa svojich potrieb jednu z teplôt (45°, 50° alebo 55°).

③ **Vypínač (ON/OFF)/Nastavenie času/Funkcia ochrany detskej zámký.** Jedným stlačením tlačidla ON/OFF aktivujete sušič uterákov a ten je nastalé zapnutý. Druhým stlačením tlačidla ON/OFF zobrazíte nastavenie času 1 hodinu, jedným stlačením zvýšíte 1 hodinu, maximálny čas je 9 hodin. Funkcia detskej zámký sa automaticky aktivuje 30 sekúnd po zapnutí a nie je možné ovládať nastavenie času a teploty. Na odemknutie podržte tlačítko ON/OFF na 3 sekundy a funkcia sa vráti do normálu. Dlhým stlačením 4 sekundy sa automaticky vypne, keď ho nepoužívate, ohrievač uterákov bude v pohotovostnom režime. Po vypnutí znova zapnite, v predvolenom nastavení si automaticky zapamätá posledný nastavený čas. Cas môžete podľa potreby znova nastaviť.

**UK** ① **Time and temperature display window.** The time display is from 1 hour to 9 hours. Temperature display is 45°, 50° and 55° three choices.

② **Temperature setting.** Pressing the temperature button, according to your needs to set one of the temperature(45°, 50° or 55°).

③ **Power switch (ON/ OFF)/Time setting/Child Lock Protection Function.** Pressing the ON/ OFF button once, activates the towel dryer and it is constantly on. Pressing the ON/OFF button a second time that show time setting is 1 hour, Press once increase 1 hours, Maximum time is 9 hours. The child lock function is automatically entered 30 seconds after the boot, and the time and temperature setting cannot be operated. Hold down the ON/OFF button for 3 seconds to unlock, and the function returns to normal. Long press 4 seconds to automatically shut down when you are not using it, the Towel Warmer will be in Standby state. Power back on after shutdown, automatically by default remember the last set time. You can reset the time as needed.

**DE** ① **Zeit- und Temperaturanzeigefenster.** Die Zeitanzeige reicht von 1 Stunde bis 9 Stunden. Die Temperaturanzeige umfasst drei Auswahlmöglichkeiten: 45 °C, 50 °C und 55 °C.

② **Temperatur-einstellung.** Drücken Sie die Temperaturaste, um je nach Bedarf eine der Temperaturen (45 °C, 50 °C oder 55 °C) einzustellen.

③ **Ein-/Aussschalter/Zeiteinstellung/Kindersicherungsfunktion.** Durch einmaliges Drücken der EIN-/AUS-Taste wird der Handtuchtrockner aktiviert und ist dauerhaft eingeschaltet. Durch ein zweites Drücken der EIN-/AUS-Taste wird die eingestellte Zeit von 1 Stunde angezeigt. Durch einmaliges Drücken wird die Zeit um 1 Stunde erhöht. Die maximale Zeit beträgt 9 Stunden. Die Kindersicherungsfunktion wird 30 Sekunden nach dem Start automatisch aktiviert und die Zeit- und Temperatureinstellung kann nicht vorgenommen werden. Halten Sie die EIN/AUS-Taste 3 Sekunden lang gedrückt, um sie zu entsperren, und die Funktion kehrt zum Normalzustand zurück. 4 Sekunden lang gedrückt halten, um den Handtuchwärmer automatisch auszuschalten, wenn Sie ihn nicht verwenden. Er wird in den Standby-Zustand versetzt. Nach dem Ausschalten wird der Handtuchwärmer wieder eingeschaltet und merkt sich standardmäßig automatisch die zuletzt eingestellte Zeit. Sie können die Zeit nach Bedarf zurücksetzen.

**RU** ① **Окно отображения времени и температуры.** Отображение времени от 1 часа до 9 часов. Отображение температуры: 45°, 50° и 55°, три варианта.

**Примечание.** После завершения установки снимите защитную пленку с поверхности панели управления.

Как пользоваться панелью управления – см. следующее изображение.

**RO** Porniți prize de perete și apăsați interupătorul de alimentare (ON/OFF), astfel încât încălzitorul de prosoape să poată funcționa. Ya rugăm să opriți interupătorul de alimentare (ON/ OFF) când nu îl utilizați.

**Observație:** După finalizarea instalării, rupeți folia de protecție a suprafeței panoului de control. Cum se utilizează panoul de control - vezi imaginea următoare.

**BG** Включете стенния контакт и натиснете превключвателя на захраненето (ВКЛ./ИЗКЛ.), за да може нагревателя за кърпи да работи. Моля, изключете превключвателя на захранването (ON/OFF), когато не го използвате.

**Забележка:** След като инсталацията приключи, откъснете повърхностния защитен филм на контролния панел..

Как да използвате контролния панел - вижте следното изображение.

**HR** Uključite zidnu utičnicu i pritisnite prekidač za paravanje (ON/OFF), tako da grijač ručnika može raditi. Isključite prekidač napajanja (ON/OFF) kada ga ne koristite.

**Napomena:** Nakon što je montaža završena, skinite zaštitnu foliju s površine upravljačke ploče. Kako koristiti upravljačku ploču - pogledajte sljedeću sliku.

**SI** Vključite stensko vtičnico in pritisnite stikalo za vklop (VKLOP/IZKLOP), da lahko grelnik brisač deluje. Ko ga ne uporabljate, izklopite stikalo za vklop (ON/OFF).

**Opomba:** Po končani namestitvi odtrgajte površinsko zaščitno folijo nadzorne plošče. Kako uporabljati nadzorno ploščo - glejte naslednjo sliko.

② **Настройка температуры.** Нажимая кнопку температуры, в соответствии с вашими потребностями установите одну из температур (45°, 50° или 55°).

③ **Выключатель питания (ВКЛ/ВЫКЛ)/настройка времени/ Функция защиты от детей.** Однократное нажатие кнопки ВКЛ/ВЫКЛ активирует полотенцесушитель, и он будет постоянно включен. При нажатии кнопки ВКЛ/ВЫКЛ второй раз отображается установка времени 1 час. Нажмите один раз, чтобы увеличить время на 1 час. Максимальное время составляет 9 часов.

Функция блокировки от детей автоматически включается через 30 секунд после загрузки, и настройка времени и температуры невозможна. Удерживайте кнопку ВКЛ/ВЫКЛ в течение 3 секунд, чтобы разблокировать, и функция вернется в нормальное состояние. Длительно нажмите и удерживайте 4 секунды, чтобы автоматически выключиться, когда вы его не используете, полотенцесушитель будет находиться в состоянии ожидания. Включение питания снова после выключения, автоматически по умолчанию запоминает последнее установленное время. При необходимости вы можете сбросить время.

**RO** ① **Fereastră de afişare a timpului și a temperaturii.** Afişarea orei este de la 1 oră la 9 ore. Afişarea temperaturii este de 45°, 50° și 55° trei opțiuni.

② **Setarea temperaturii.** Apăsând butonul de temperatură, în funcție de nevoie dvs., setați una dintre temperaturi (45°, 50° sau 55°).

③ **Comutator de alimentare (ON/OFF)/Setare oră/Funcție de protecție pentru copii.** Apăsând butonul ON/OFF o dată, se activează uscătorul de prosoape și este pornit permanent. Apăsând butonul ON/OFF a doua oră, care arată setarea orei este de 1 oră, Apăsați o dată crește cu 1 oră, Timpul maxim este de 9 ore.

Funcția de blocare pentru copii este introdusă automat la 30 de secunde după pornire, iar setarea de timp și temperatură nu poate fi operată. Țineți apăsat butonul ON/OFF timp de 3 secunde pentru a debloca, iar funcția revine la normal.

Apăsând lung 4 secunde pentru a se opri automat când nu îl utilizați, încălzitorul de prosoape va fi în starea de așteptare. Porniți din nou după oprire, rețineți automat în mod implicit ultima oră setată. Puteți reseta ora după cum este necesar.

**BG** ① **Прозорец за показване на време и температура.** Индикацията на времето е от 1 час до 9 часа. Показването на температурата е 45°, 50° и 55° три възможности за избор.

② **Настройка на температурата.** Натискайки бутона за температура, според вашите нужди, за да зададете една от температурите (45°, 50° или 55°).

③ **Превключател на захранването (ВКЛ./ИЗКЛ./Настройка на времето/Функция за защита от деца.** Еднократното натискане на бутона ON/OFF активира сушилнята за кърпи и тя е постоянно включена. Натискането на бутона ВКЛ./ИЗКЛ. втори път показва, че настройката за време е 1 час, натиснете веднъж, за да увеличите 1 час, максималното време е 9 часа. Функцията за заключване за деца се въвежда автоматично 30 секунди след зареждането и настройката за време и температура не може да се управлява. Задържете натиснат бутона ВКЛ./ИЗКЛ. за 3 секунди, за да отключите, и функцията се връща към нормалното. Натиснете продължително 4 секунди за автоматично изключване, когато не го използвате, нагревателят за кърпи ще бъде в състояние на готовност. Зключете отново след изключване, автоматично по подразбиране запомня последното зададено време. Можете да нулирате времето, ако е необходимо.

**HR** ① **Prozor za prikaz vremena i temperature.** Prikaz vremena je od 1 sata do 9 sati. Prikaz temperature je 45°, 50° i 55° tri izbora.

② **Poděšavanje temperature.** Pritiskom na tipku za temperaturu prema vašim potrebama možete postaviti jednu od temperatura (45°, 50° ili 55°).

③ **Prekidač napajanja (ON/OFF)/poděšavanje vremena/Funkcija zaštite od djece.** Jednokratnim pritiskom na tipku ON/OFF aktivira se sušilica za ručnike i ona je stalno uključena. Pritiskom na tipku ON/OFF po drugi put prikazuje se postavka vremena 1 sat, pritiskom jednom povećava se 1 sat, maksimalno vrijeme je 9 sati.

Funkcija zaključavanja za djecu automatski se ulazi 30 sekundi nakon pokretanja, a postavkama vremena i temperature nije moguće upravljati. Držite tipku ON/OFF 3 sekunde za otključavanje i funkcija se vraća u normalu. Dugo pritisnite 4 sekunde za automatsko isključivanje kada ga ne koristite, grijač ručnika bit će u stanju pripravnosti.

Ponovno uključivanje nakon isključivanja, automatski preme zadanim postavkama pamti zadnje postavljeno vrijeme. Po potrebi možete resetirati vrijeme.